

Ausführliche Hinweise entnehmen Sie den Bedienungsanleitungen Ihres Kessels und des dazugehörigen Schaltfeldes.

(Legende umseitig)

ANHEIZEN

Manuelles Anheizen:

Reinigung von Füllraum und Brennkammerschale (siehe Rückseite).

Mit Hilfe von Zeitungspapier oder einem Grillanzünder und sehr trockenem Kleinholz wird über der Turboscheibe ein Feuer entzündet. Lassen Sie bei **geschlossener Fülltür, offener Aschtür und offener Anheizklappe** das Feuer brennen und legen Sie gelegentlich Kleinholz nach.

Nach 10 bis 15 Minuten die Glut vorsichtig verteilen und kleine Scheite auflegen. Anheizklappe und Türen schließen und - je nach Schaltfeld - die START-Taste drücken (214, 414) oder „manuell zünden“ wählen (TS 614).

Sobald sich nach weiteren etwa 15 min. eine ausreichende Grundglut entwickelt hat, wird erst etwas Kleinholz aufgelegt und anschließend der Füllraum nach Bedarf mit Scheiten gefüllt.

Elektrisches Zünden:

Reinigung von Füllraum und Brennkammerschale (siehe Rückseite).

Legen Sie etwa zwei bis drei Hände voll sehr trockenes Kleinholz vorn in den Kessel und um die Turboscheibe. Das Holz muss so platziert sein, dass es vor der Öffnung des Zünders liegt, sie darf dabei aber nicht verschlossen werden! Drehen Sie aus Zeitungspapier eine Art Lunte, deren eines Ende Sie direkt an die Zünderspirale drücken, das andere Ende liegt auf dem Kleinholz auf. Auf Kleinholz und Zeitungslunte werden nun mehrere Lagen dünner Scheite gelegt. Anschließend kann der Kessel ganz gefüllt werden. Zum elektrischen Start werden alle Kesseltüren geschlossen. Drücken Sie - je nach Schaltfeld - die Taste mit dem Streichholzsymbol (214, 414) oder wählen Sie „elektrisch zünden“ (TS 614). Für einen späteren Startzeitpunkt lesen Sie bitte die Bedienungsanleitung Ihres Schaltfeldes.

Nach Beendigung der Zündphase schaltet das Gerät selbsttätig in den normalen Heizbetrieb.

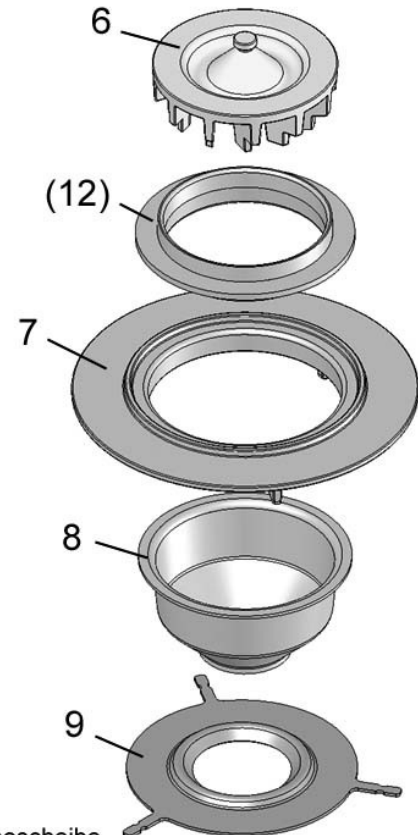
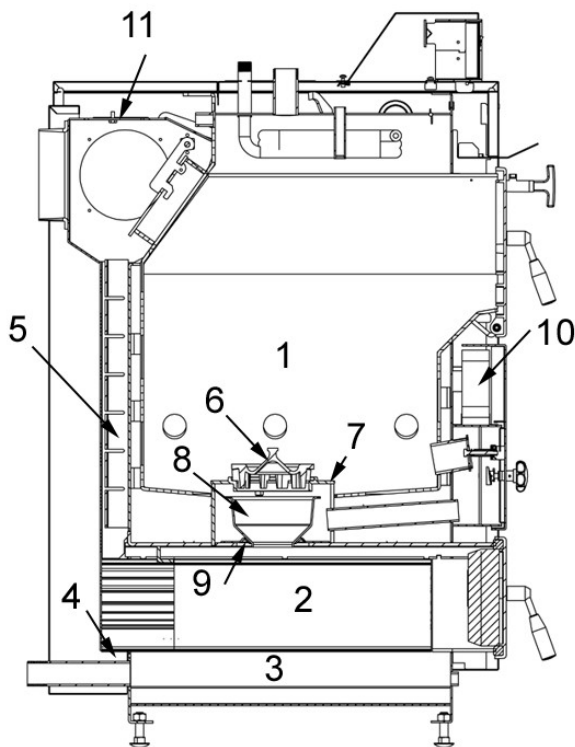
Kurzanleitung Reinigung HV 17 bis HV 50



Ausführliche Hinweise entnehmen Sie bitte Kapitel 8 der Betriebsanleitung

Stand: 20.8.2011

LEGENDE



- 6 Turboscheibe
- (12) Brennerring mit Kragen (nur HV 30)
- 7 Brennerring
- 8 Brennertopf
- 9 Abschlussring unten (Wölbung nach oben!)

REINIGUNG

Täglich

Brennkammerschale [2] leeren

2-3x wöchentlich

- Asche bis auf einen Rest bis Höhe Brennerring [7] aus dem Füllraum [1] nehmen
- Rippen [3] unter der Brennkammerschale [2] von hinten beginnend mit dem Reinigungsrechen reinigen

Wöchentlich

Zünder vom Innenraum her reinigen

Monatlich

Brennerteile [6], [7], [8], [9] (und [12]) entnehmen und Asche aus dem Zwischenraumentfernen

Zusätzlich

- Reinigung des Gebläses [10] mind. 2 mal pro Jahr, bei Leistungsmangel oder Geräuschen öfter!
- Reinigung des Steigzuges [5] durch die Reinigungsöffnung [11], mind. 2 mal pro Jahr mit der dickeren Bürste. Der mittlere Steigzug wird wegen des montierten Abgasfühlers mit der flachen Bürste gereinigt.
- Luftkasten und Kanäle 1-2x jährlich reinigen
- Abgasrohr 1-2x jährlich in Augenschein nehmen und ggf. reinigen