

Kurzanleitung HV-S 17 bis HV-S 50



Ausführliche Hinweise entnehmen Sie den Bedienungsanleitungen Ihres Kessels und des dazugehörigen Schaltfeldes

Stand: 20.8.2011

A N H E I Z E N

(Legende umseitig)

Elektrisches Zünden:

Reinigung von Füllraum und Brennkammerschale (siehe Rückseite).

Legen Sie etwa zwei bis drei Hände voll sehr trockenes Kleinholz vorn in den Kessel und um die Turboscheibe. Das Holz muss so platziert sein, dass es vor der Öffnung des Zünders liegt, sie darf dabei aber nicht verschlossen werden! Drehen Sie aus Zeitungspapier eine Art Lunte, deren eines Ende Sie direkt an die Zünderspirale drücken, das andere Ende liegt auf dem Kleinholz auf. Auf Kleinholz und Zeitungslunte werden nun mehrere Lagen dünner Scheite gelegt. Anschließend kann der Kessel ganz gefüllt werden. Zum elektrischen Start werden alle Kesseltüren geschlossen. Drücken Sie - je nach Schaltfeld - die Taste mit dem Streichholzsymbol (214, 414) oder wählen Sie „elektrisch zünden“ (614). Für einen späteren Startzeitpunkt lesen Sie bitte die Bedienungsanleitung Ihres Schaltfeldes.

Nach Beendigung der Zündphase schaltet das Gerät selbsttätig in den normalen Heizbetrieb.

Manuelles Anheizen:

Reinigung von Füllraum und Brennkammerschale (siehe Rückseite).

1. Belegen Sie den Boden des Füllraumes [1] herum mit größeren Holzstücken oder Scheiten. Höhe wie Griffstück Turboscheibe [4]
2. Darauf geben Sie Kleinholz (Menge: etwa zweimal beide Hände gut gefüllt)
3. Obenauf legen Sie zerknülltes Papier oder Grillanzünder
4. **Schließen Sie Anheizklappe [13] und Aschetür [14]**
5. Wählen Sie am Schaltfeld „Start“ / Programm für manuelles Starten (mehr dazu in Ihrer Bedienungsanleitung zum Schaltfeld)
6. Entzünden Sie Papier oder Grillanzünder
7. Warten Sie einen Moment (ca. 3 Minuten), bis die Flamme stabil ist. Die Fülltür [15] kann dabei einen Spalt offen stehen (Sicherheitsriegel einhaken)
8. Befüllen Sie den Kessel: Kleinere Holzscheite in die unteren Lagen, große Holzscheite weiter oben.
9. Schließen Sie die Fülltür. Der Kessel läuft nun von allein weiter.

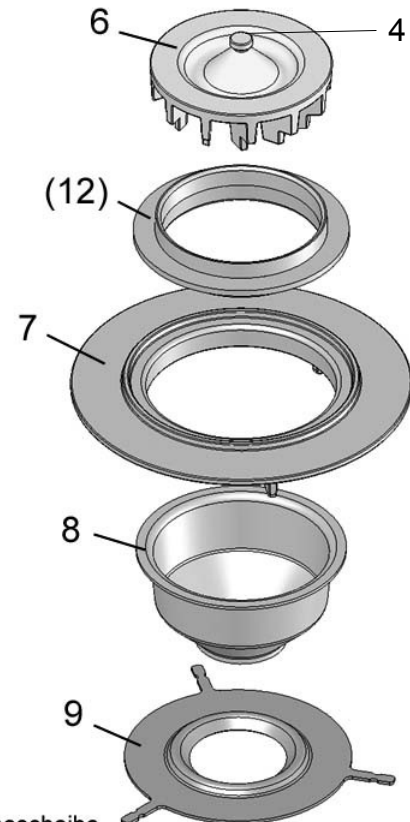
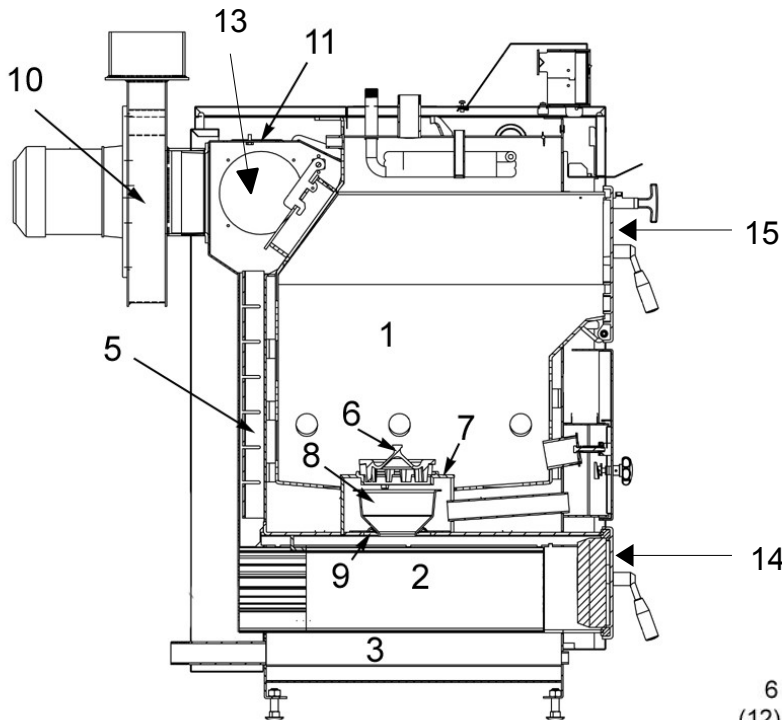
Kurzanleitung HV-S 17 bis HV-S 50



Ausführliche Hinweise entnehmen Sie den Bedienungsanleitungen Ihres Kessels und des dazugehörigen Schaltfeldes

Stand: 20.8.2011

LEGENDE



- 6 Turboscheibe
- (12) Brennerring mit Kragen (nur HV 30)
- 7 Brennerring
- 8 Brennertopf
- 9 Abschlussring unten (Wölbung nach oben!)

REINIGUNG

Täglich

Brennkammerschale [2] leeren

2-3x wöchentlich

- Asche bis auf einen Rest bis Höhe Brennerring [7] aus dem Füllraum [1] nehmen
- Rippen [3] unter der Brennkammerschale [2] von hinten beginnend mit dem Reinigungsrechen reinigen

Wöchentlich

Zünder vom Innenraum her reinigen

Monatlich

Brennerteile [6], [7], [8], [9] (und [12]) entnehmen und Asche aus dem Zwischenraumentfernen

Zusätzlich

- Reinigung des Gebläses [10] mind. 2 mal pro Jahr, bei Leistungsmangel oder Geräuschen öfter!
- Reinigung des Steigzuges [5] durch die Reinigungsöffnung [11], mind. 2 mal pro Jahr mit der dickeren Bürste. Der mittlere Steigzug wird wegen des montierten Abgasfühlers mit der flachen Bürste gereinigt.
- Luftkasten und Kanäle 1-2x jährlich reinigen
- Abgasrohr 1-2x jährlich in Augenschein nehmen und ggf. reinigen